



**ОДСЕК ЗА ТЕХНОЛОШКО
УМЕТНИЧКЕ СТУДИЈЕ
ЛЕСКОВАЦ**

ТЕКСТИЛНО ИНЖЕЊЕРСТВО

**основне
струковне
студије**



ШТА ТРЕБА ЗНАТИ О ОВИМ СТУДИЈАМА?

СТЕЧЕНО ЗВАЊЕ ПО
ЗАВРШЕТКУ ОСНОВНИХ
СТУДИЈЕ - СТРУКОВНИ
ИНЖЕЊЕР ТЕХНОЛОГИЈЕ

ТРОГОДИШЊЕ
СТРУКОВНЕ СТУДИЈЕ
СА ОСТВАРЕНИХ 180
ЕСП БОДОВА

МОГУЋНОСТ ДАЉЕГ
ШКОЛОВАЊА НА
МАСТЕР СТРУКОВНИМ
СТУДИЈАМА

КО МОЖЕ ДА УПИШЕ?

КАНДИДАТИ СА
ЗАВРШЕНОМ
ТРОГОДИШЊОМ И
ЧЕТВОРОГОДИШЊОМ
СРЕДЊОМ ШКОЛОМ

ПОЛОЖЕН ПРИЈЕМНИ
ИСПИТ ИЗ ПРЕДМЕТА
ТЕКСТИЛНА
ТЕХНОЛОГИЈА ИЛИ
МАТЕМАТИКА

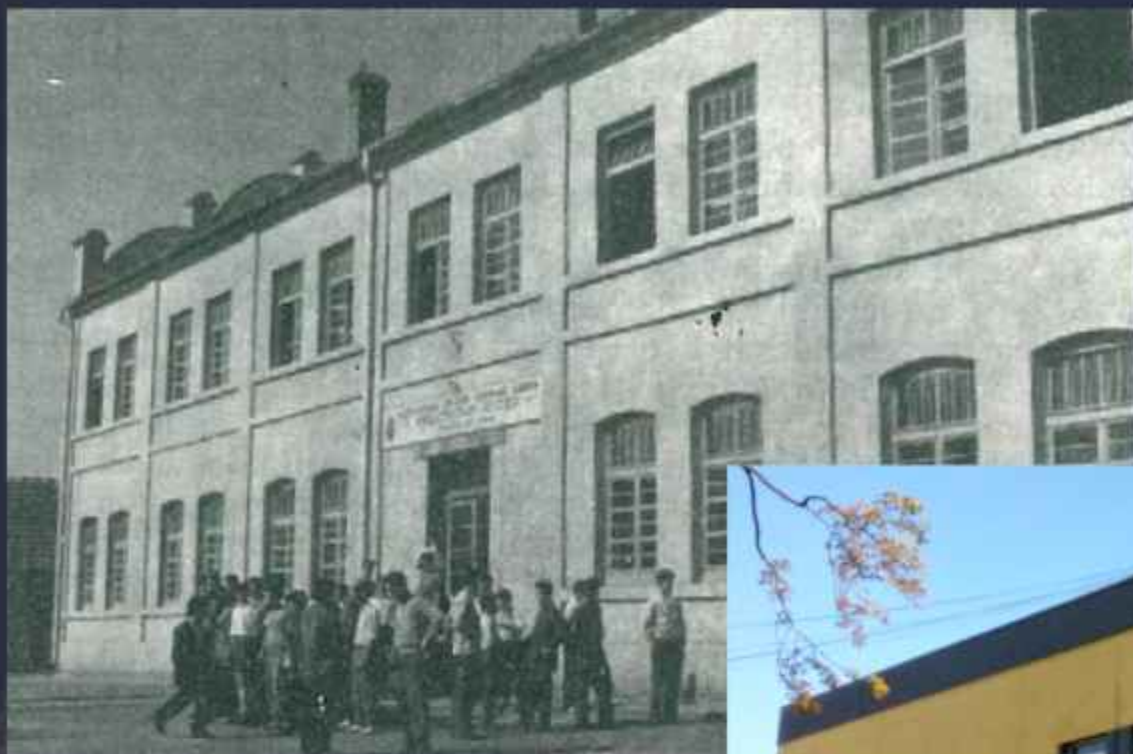
ШТА ЈЕ ПОТРЕБНО ЗА УПИС?

ЗАШТО БАШ МИ?



ТЕКСТИЛНО ИНЖЕЊЕРСТВО

ОДСЕК ЗА ТЕХНОЛОШКО
УМЕТНИЧКЕ СТУДИЈЕ ЛЕСКОВАЦ



**ОДСЕК ЗА ТЕХНОЛОШКО УМЕТНИЧКЕ
СТУДИЈЕ, КОЈИ ЈЕ ПОЗНАТ И ПО СТАРОМ
НАЗИВУ КАО ВИСОКА ТЕКСТИЛНА
ШКОЛА, ИМА ТРАДИЦИЈУ ТЕКСТИЛНЕ
СТРУКЕ ПРЕКО ШЕЗДЕСЕТ ГОДИНА.**

ШТА ТО ЗНАЧИ У НАСТАВИ?



**ОВО ВИШЕДЕЦЕНИЈСКО ИСКУСТВО УСЛОВИЛО
ЈЕ ДОБРУ ОПРЕМЉЕНОСТ ОДСЕКА И ОБЕЗБЕЂЕНЕ
УСЛОВЕ У ЛАБОРАТОРИЈАМА И РАДИОНИЦАМА
ГДЕ СЕ ОДВИЈА ПРАКТИЧНИ ДЕО НАСТАВЕ.**



**РАДИОНИЦА ЗА ШИВЕЊЕ И
КРОЈЕЊЕ, РАДИОНИЦА ЗА
ПЛЕТЕЊЕ,**

ЛАБОРАТОРИЈА ЗА КОМПЈУТЕРСКУ ПРИПРЕМУ И РАДИОНИЦА ЗА ТКАЊЕ.



ШТА ТО ЗНАЧИ НАШЕМ СТУДЕНТУ?



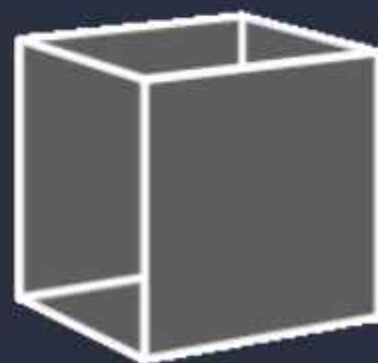
**ОСТВАРУЈЕ СЕ
ЗАДАТИ ЦИЉ!**

**А ЦИЉ ОВОГ СТУДИЈСКОГ ПРОГРАМА
ЈЕ УСВАЈАЊЕ СТРУЧНИХ ЗНАЊА,
КОМПЕТЕНЦИЈА И ВЕШТИНА ИЗ
ОБЛАСТИ ТЕКСТИЛНОГ
ИНЖЕЊЕРСТВА И ОСПОСОБЉАВАЊЕ
ЗА САМОСТАЛНИ РАД И ПРИМЕНУ
СТРУЧНИХ И НАУЧНИХ ЗНАЊА У
ПРАКСИ.**

НЕДОВОЉНО?

ПА КРЕНИМО ОД ПОЧЕТКА!

СТУДЕНТИ ТЕКСТИЛНОГ
ИНЖЕЊЕРСТВА СТИЧУ ШИРОКЕ
КОМПЕТЕНЦИЈЕ ИЗ ОБЛАСТИ
ТЕКСТИЛНИХ МАТЕРИЈАЛА,
МЕХАНИЧКЕ И ХЕМИЈСКЕ
ТЕКСТИЛНЕ ТЕХНОЛОГИЈЕ И
ОДЕВНЕ ТЕХНОЛОГИЈЕ КРОЗ
УОБЛИЧЕН ПРОИЗВОД.



НОВИНЕ СУ КОНСТАНТНО ТУ!



ДУАЛНИ МОДЕЛ СТУДИЈА!

ОД ШКОЛСКЕ 2021/22. ЗАПОЧЕТ ЈЕ ДУАЛНИ МОДЕЛ СТУДИЈА НА ОВОМ СТУДИЈСКОМ ПРОГРАМУ, ШТО ЈЕ ОДРАЗ АМБИЦИЈЕ ДА СЕ ОДРЖИ КВАЛИТЕТ НАСТАВЕ И ПРАТЕ НОВИНЕ КОЈЕ ПОСТОЈЕ У ОБРАЗОВАЊУ. СТУДЕНТИ ИМАЈУ ПРИЛИКУ ОДЛУЧИТИ СЕ ЗА ДУАЛНИ МОДЕЛ СТУДИЈА ПО КОМЕ БИ УШЛИ У ПРОГРАМ ИНТЕЗИВНИЈЕ ПРАКТИЧНЕ НАСТАВЕ У ПОГОНИМА ФИРМИ СА КОЈИМА ЈЕ ОДСЕК СКЛОПИО УГОВОР.

ПОСЛОДАВЦИ И НАШИ САРАДНИЦИ СУ: - ХК ПАМУЧНИ КОМБИНАТ „YUMCO,, АД - ВРАЊЕ, - OLIMPIAS SRB d.o.o. - НИШ И - ASTER TEKSTIL d.o.o. - НИШ.

**САРАДЊА СА ФИРМАМА НА ПОЉУ
ТЕКТИЛА ИЗ ОКРУЖЕЊА СЕ И ДАЉЕ
РАЗВИЈА СА НАМЕРОМ ПОВЕЋАЊА БРОЈА
САРАДНИКА-ПОСЛОДАВАЦА КОД КОЈИХ
БИ СТУДЕНТИ СТИЦАЛИ ПРАКТИЧНО
ИСКУСТВО И ДАЉЕ СЕ РАЗВИЈАЛИ
ПОТЕНЦИЈАЛИ НА ПОЉУ ДУАЛНОГ
МОДЕЛА СТУДИЈА.**



ШТА ТО НАМА ЗНАЧИ?



ОДЕВАЊЕ ЈЕ ОДУВЕК БИЛО БИТАН СЕГМЕНТ ЧОВЕКОВОГ ИЗГЛЕДА. СХОДНО ТОМЕ, ТЕКСТИЛНА ИНДУСТРИЈА ЈЕ ПОСТАЛА НАЈМОЋНИЈА ИНДУСТРИЈА СА СЛОЖЕНИМ ПРОЦЕСОМ, ПОЧЕВ ОД



**ПРОИЗВОДЊЕ, ПРАРАДЕ СИРОВИНА,
БОЈЕЊА, ИЗРАДЕ МАТЕРИЈАЛА,
ЊЕГОВЕ ОБРАДЕ, ДИЗАЈНА И
УОБЛИЧАВАЊА У ОДЕВНИ ПРЕДМЕТ.**

А КАКО ТО ИЗГЛЕДА КОД
НАС?

ТЕКСТИЛНО ИНЖЕЊЕРСТВО

О КОМПЕТЕНЦИЈАМА КРОЗ
НЕКЕ ПРЕДМЕТЕ

ПРЕДМЕТ
**ПРОЦЕСИ
ПРЕДЕЊА**



**У ПРОИЗВОДНОМ ПРОЦЕСУ ОД ВЛАКАНА ДО ГОТОВОГ
ПРОИЗВОДА, ПРЕДЕЊЕ ИМА ВАЖНУ УЛОГУ. СТУДЕНТИ
СЕ УПОЗНАЈУ СА ТЕХНИЧКИМ И ТЕХНОЛОШКИМ
ПАРАМЕТРИМА У ПРОИЗВОДЊИ ПРЕЂА.**

**ТЕОРИЈСКИ САВЛАДАВАЈУ ПОСТУПКЕ ПРЕДЕЊА
ВУНЕ, ПАМУКА, ВЛАКАНА ПАМУЧНОГ И ВУНЕНОГ
ТИПА, КАО И ЛИКАСТИХ И ТВРДИХ ВЛАКАНА.**



**И УПОЗНАЈУ СЕ СА РАЗЛИЧИТИМ ВРСТАМА
ПРЕЂА И НАЧИНОМ ЊИХОВОГ НАСТАНКА.**



КОЈИ ЈЕ СЛЕДЕЋИ ВАЖАН
КОРАК?

ТЕКСТИЛНО ИНЖЕЊЕРСТВО

НОВА КОМПЕТЕНЦИЈА!



ПРЕДМЕТ

ТЕХНОЛОГИЈА БОЈЕЊА И ШТАМПАЊА



**СТУДЕНТИ СЕ УПОЗНАЈУ СА
ТЕХНИКАМА БОЈЕЊА МАТЕРИЈАЛА
ПРИМЕНОМ ПРИРОДНИХ И
СИНТЕТИЧКИХ БОЈА НА
РАЗЛИЧИТИМ МАТЕРИЈАЛИМА ЗА
КОЈЕ СЕ ОБЕЗБЕЂУЈУ АДЕКВАТНИ
ХЕМИЈСКИ И ТЕХНОЛОШКИ
УСЛОВИ.**

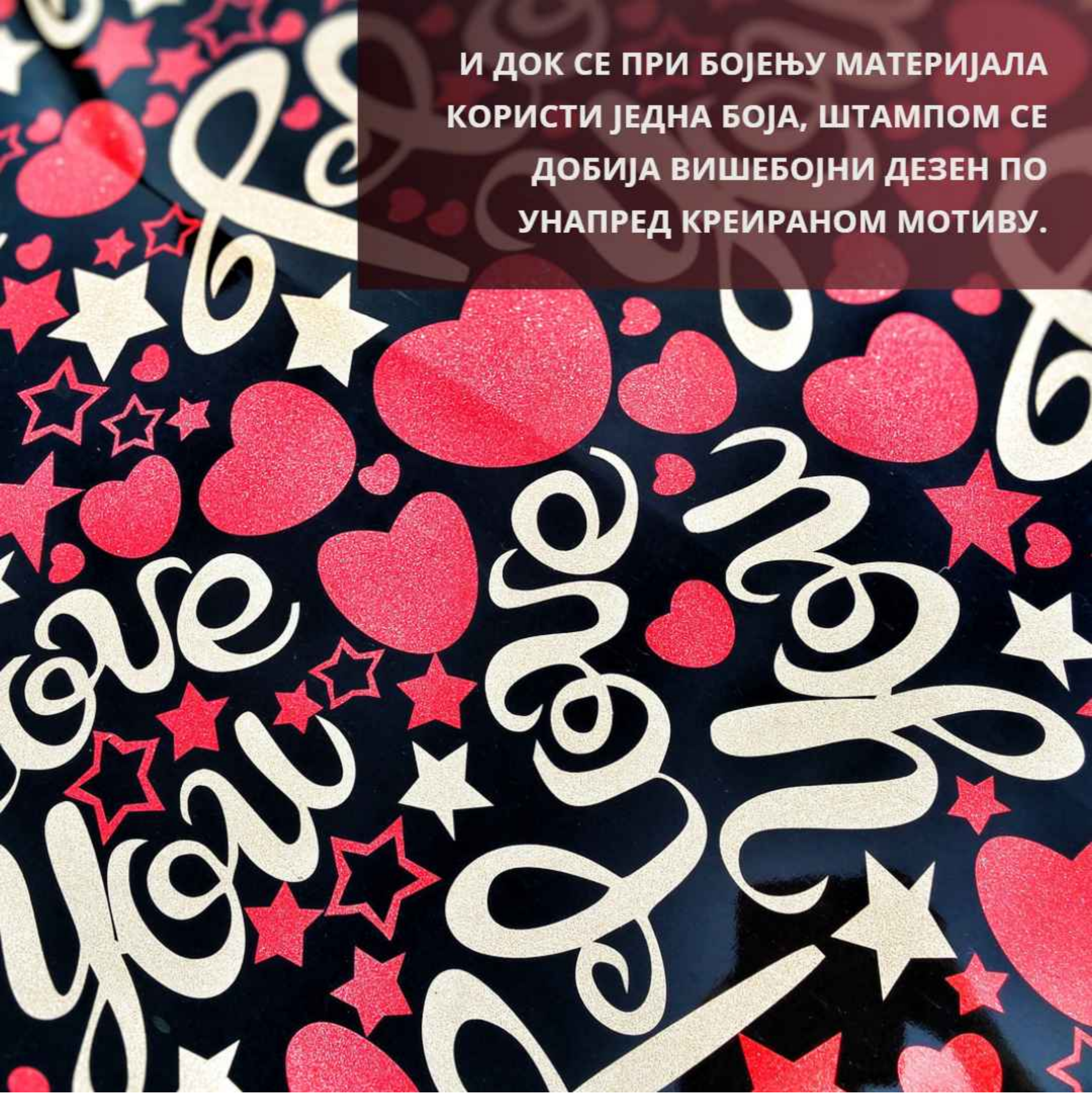
**САВЛАДАВАЈУ ПОСТУПАК
РЕАЛИЗАЦИЈЕ ГДЕ ЈЕ
ВАЖАН ИЗБОР БОЈА И
ПРЕЦИЗНА ФОРМУЛАЦИЈА
ТЕХНОЛОШКИХ
ПАРАМЕТАРА.**



**ТЕОРИЈСКИ ДЕО НАСТАВЕ
ЈЕ УПОЗНАВАЊЕ СА СВИМ
КЛАСАМА БОЈА ЗА
ТЕКСТИЛНА ВЛАКНА И
УСЛОВИМА ЊИХОВЕ
ПРИМЕНЕ, КАО И
УРЕЂАЈИМА ЗА
ИНДУСТРИЈСКО БОЈЕЊЕ.**

**НА ПРАКТИЧНОЈ НАСТАВИ СТУДЕНТИ
БОЈЕ У ЛАБОРАТОРИЈСКИМ
УСЛОВИМА ТЕКСТИЛНЕ МАТЕРИЈАЛЕ
НА УЗОРЦИМА.**





И ДОК СЕ ПРИ БОЈЕЊУ МАТЕРИЈАЛА
КОРИСТИ ЈЕДНА БОЈА, ШТАМПОМ СЕ
ДОБИЈА ВИШЕБОЈНИ ДЕЗЕН ПО
УНАПРЕД КРЕИРАНОМ МОТИВУ.

**ТЕОРИЈСКИ ДЕО НАСТАВЕ ЧИНИ СТИЦАЊЕ
ЗНАЊА О ТЕХНИКАМА ШТАМПАЊА И
НАЈНОВИЈИМ ТРЕНДОВИМА У ШТАМПИ
ТЕКСТИЛА.**



**ПОСЕБНО КАДА ЈЕ РЕЧ О ДИГИТАЛНОЈ
ШТАМПИ, КОЈА ОМОГУЋАВА ЧЕСТУ И
ЛАКУ ПРОМЕНУ ДЕЗЕНА.**

**У ПРАКТИЧНОМ ДЕЛУ НАСТАВЕ, У
ЛАБОРАТОРИЈИ ОДСЕКА, СТУДЕНТИ
РАДЕ ПРИПРЕМУ ШАБЛОНА И ШТАМПАЈУ
У ТЕХНИЦИ СИТО ШТАМПЕ И**



У ТЕХНИЦИ ТРАНСФЕР ШТАМПЕ
ПРИМЕНОМ ТРАНСФЕР ПАПИРА СА
ДЕЗЕНОМ ЗА ШТАМПАЊЕ
СИНТЕТИЧКИХ МАТЕРИЈАЛА.





КОЈИ ЈЕ СЛЕДЕЋИ ВАЖАН КОРАК?

ТЕКСТИЛНО ИНЖЕЊЕРСТВО

НОВА КОМПЕТЕНЦИЈА!



ПРЕДМЕТ
ПРОЈЕКТОВАЊЕ
И
ПРОИЗВОДЊА
ТКАНИНЕ

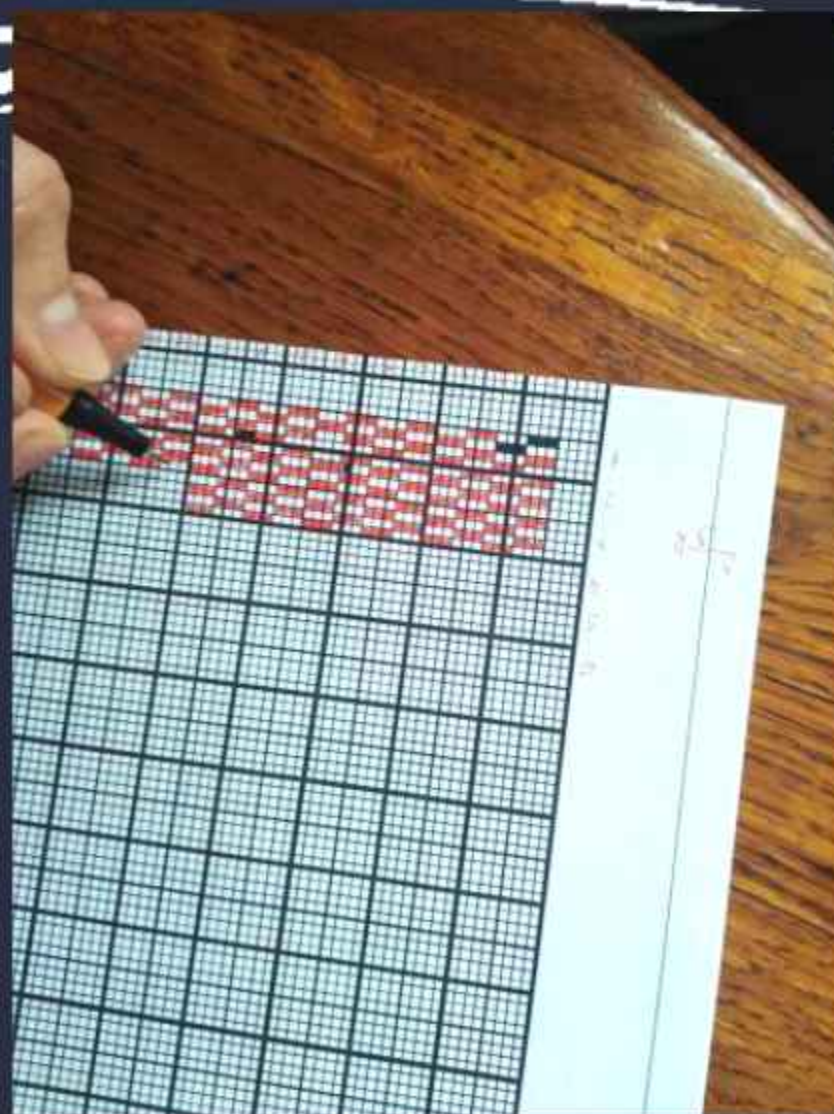
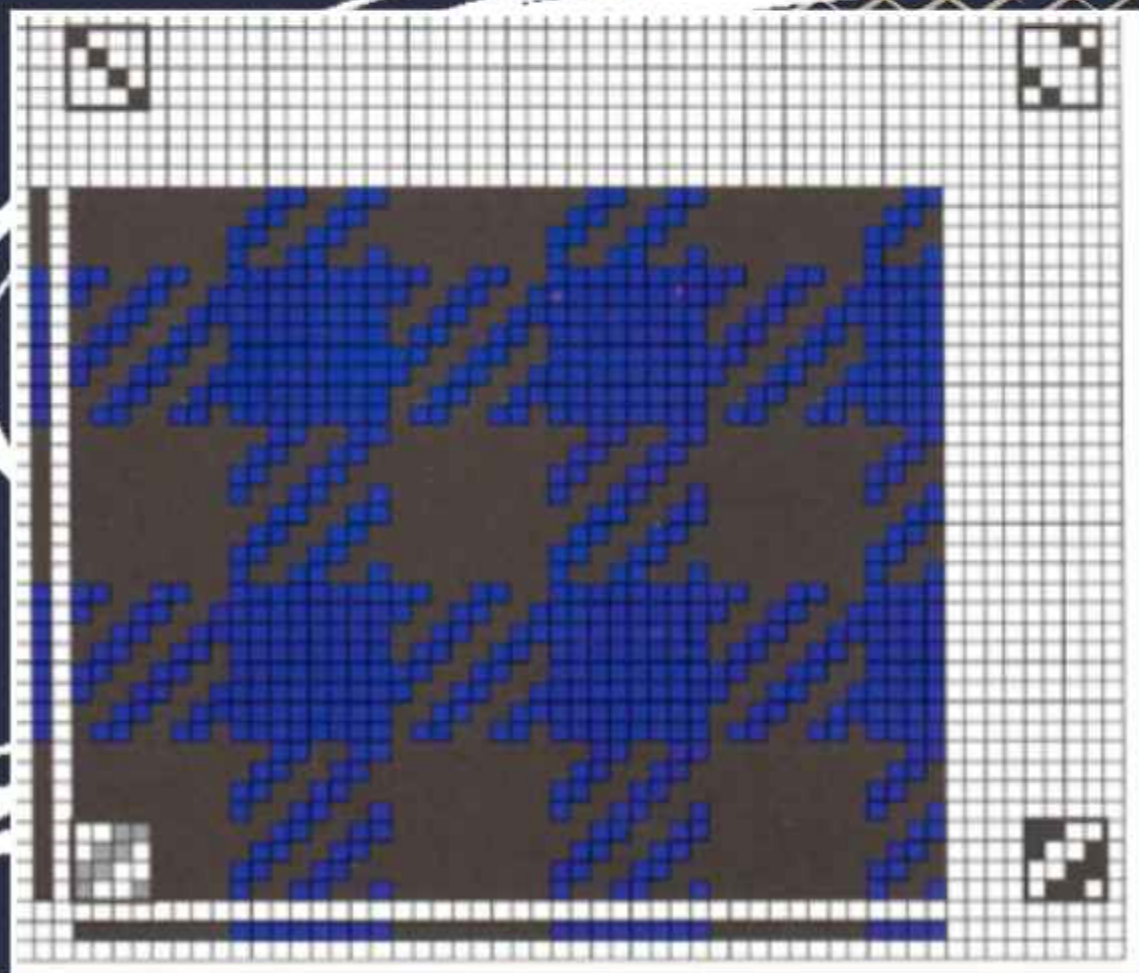
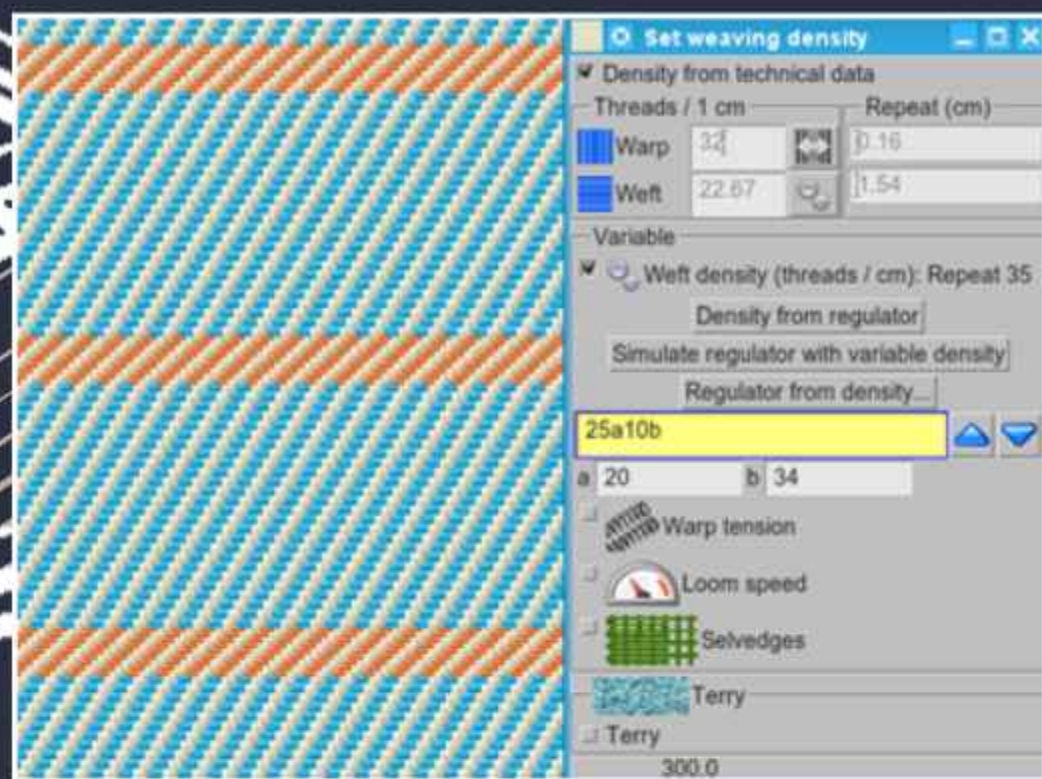
У ТЕОРИЈСКОМ ДЕЛУ СТУДЕНТИ СЕ УПОЗНАЈУ СА ТЕХНОЛОШКИМ ИНОВАЦИЈАМА У ТЕХНОЛОГИЈИ ТКАЊА И ПРИМЕНИ НОВИХ МАТЕРИЈАЛА, ДОК СЕ ПРАКТИЧНИ ДЕО РЕАЛИЗУЈЕ У ТКАЧНИЦИ САВЛАДАВАЊЕМ ОСНОВНЕ ТЕХНИКЕ ТКАЊА.



**КРОЗ ПРАКТИЧАН РАД
СТУДЕНТИ, ОСИМ ОСНОВНОГ
ПРЕПЛЕТАЈА, ИМАЈУ ПРИЛИКУ
ИСКУСТВЕНО СТЕЋИ ЗНАЊЕ О
СВОЈСТВИМА И КВАЛИТЕТУ
ТКАНИНЕ КОМБИНОВАЊЕМ И
ИЗБОРОМ СИРОВИНА, ТЈ. ПРЕЂЕ
НА ОСНОВУ ЊЕНЕ ФИНОЋЕ,
ЈАЧИНЕ И СМЕРА ЊЕНОГ
УВИЈАЊА У ПРЕПЛЕТАЈУ ТКАНИНЕ
И ЕФЕКТЕ КОЈЕ СТВАРА У
ТКАНИНИ.**



ТАКОЂЕ, САВЛАДАВА
СЕ НАЧИН
КОМБИНОВАЊА
БОЈА И ПРЕПЛЕТАЈА,
КАО ЊИХОВО
ПРИКАЗИВАЊЕ НА
ТКАЧКОМ ПАПИРУ И
НА СОФТВЕРУ.



**ПРИМЕРИ РАДОВА
СТУДЕНАТА НА ПРЕДМЕТУ.**





**ПОНЧО, СА РУЧНО ТКАНОМ
ЧИПКОМ, ТЗВ. ЕФЕКТОМ
ОСМИЦЕ И ПОНЧО (ДЕСНО)
СА ПРЕПЕЛТАЈЕМ И
КОМБИНАЦИЈОМ БОЈА ПО
ИЗБОРУ СТУДЕНТА.**



КОЈИ ЈЕ СЛЕДЕЋИ ВАЖАН КОРАК?

ТЕКСТИЛНО ИНЖЕЊЕРСТВО

НОВА КОМПЕТЕНЦИЈА!



**ПРЕДМЕТ
ПРОЈЕКТОВАЊЕ
И
ПРОИЗВОДЊА
ПЛЕТЕНИНА**

**ЗНАЧАЈ ОВОГ ПРЕДМЕТА СЕ
ОГЛЕДА У ЧИЊЕНИЦИ ДА СЕ
ГОТОВО СВЕ ВРСТЕ ГОРЊИХ
И ДОЊИХ ОДЕВНИХ
ПРЕДМЕТА МОГУ ИЗРАДИТИ
ОД ПЛЕТИВА.**

**У ТЕОРИЈСКОМ ДЕЛУ
СТУДЕНТИ СЕ УПОЗНАЈУ СА
ПОСТАВЉЕНИМ
СТАНДАРДИМА ПРИ ИЗБОРУ
ОДГОВАРАЈУЋЕ МАШИНЕ И
ПОСТУПЦИМА У
ТЕХНОЛОШКОМ ПРОЦЕСУ
ПЛЕТЕЊА,**





**ГДЕ ЈЕ ПОДЈЕДНАКО БИТАН И ИЗБОР
СИРОВИНСКОГ САСТАВА, ПОДУЖНЕ МАСЕ
ПРЕЂЕ И ЊЕНЕ СТРУКТУРЕ, КАО И
ПОЗНАВАЊЕ СТРУКТУРНИХ ПАРАМЕТАРА
ПЛЕТИВА.**



**ПРИМЕР СТУДЕНТСКОГ
РАДА НА МОДНОЈ
РЕВИЈИ.**



**ВИСОКА ЕЛАСТИЧНОСТ И
КОМФОРНОСТ ПРИ
НОШЕЊУ, ДОПРИНОСЕ
ШИРОКОЈ ПРИМЕНИ
ПЛЕТИВА.**

И ЈЕСМО ЛИ СВЕ РЕКЛИ?

КАКО, УСТВАРИ, НАСТАЈЕ ОДЕЋА?

КОМПЕТЕНЦИЈЕ СТРУКОВНОГ
ИНЖЕЊЕРА ТЕХНОЛОГИЈЕ У
СЕГМЕНТУ КОНФЕКЦИЈЕ





КОНФЕКЦИЈА



**ТКАЊЕ И
ПЛЕТЕЊЕ**



**БОЈЕЊЕ И
ШТАМПАЊЕ**

**ТЕКСТИЛНО
ИНЖЕЊЕРСТВО**



ПРЕДЕЊЕ



**СТУДЕНТИ ТЕКСТИЛНОГ ИНЖЕЊЕРСТВА СТИЧУ
КОМПЕТЕНЦИЈЕ ЗА СВЕ ФАЗЕ ИЗРАДЕ
ГОТОВОГ ОДЕВНОГ ПРЕДМЕТА, ПОЧЕВ ОД
ДИЗАЈНА.**



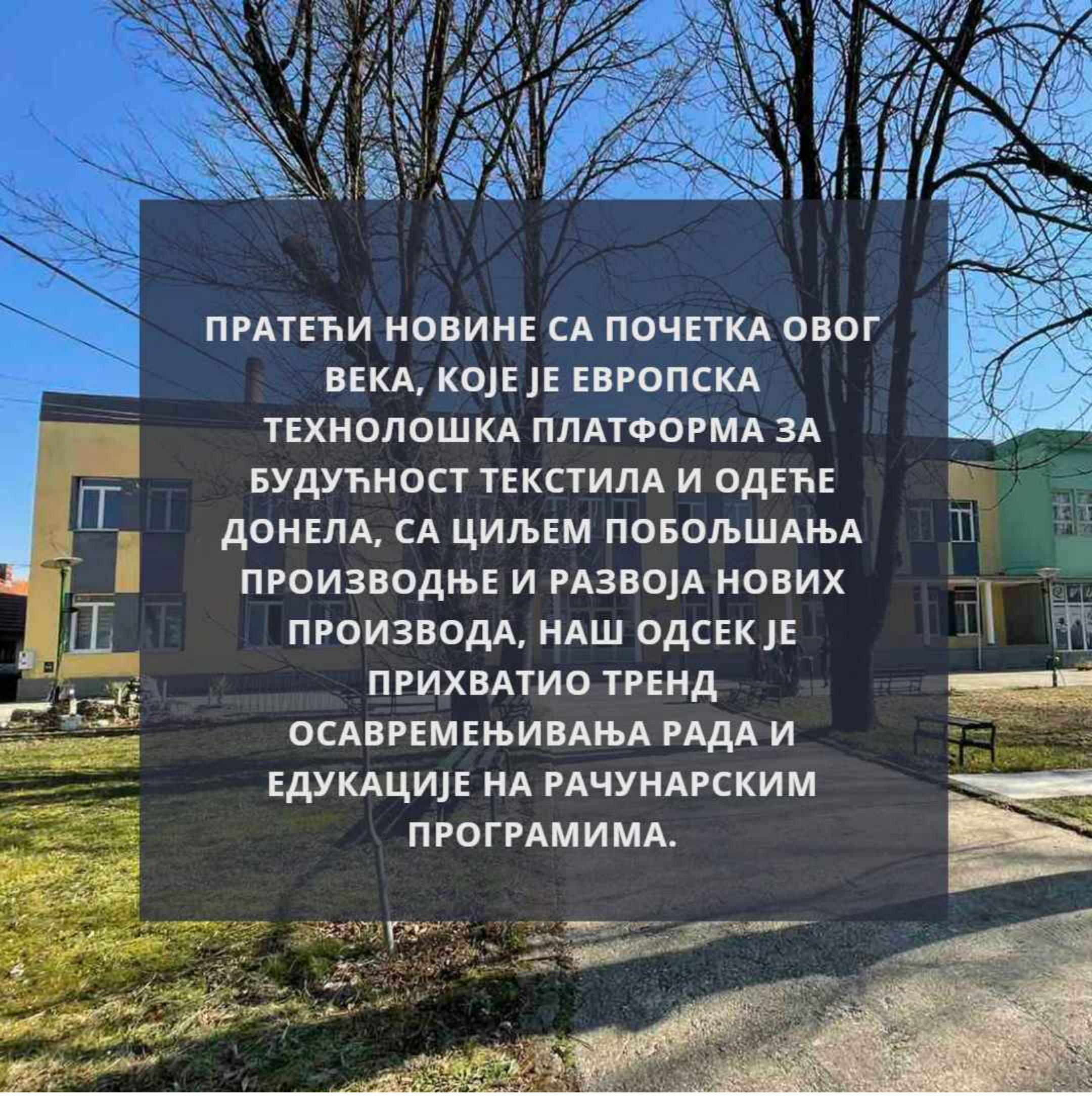
**ПРЕКО КОНСТРУКЦИЈЕ,
ГРАДИРАЊА,
МОДЕЛОВАЊА,
КОМПЛЕТИРАЊА И
ИЗРАДЕ КРОЈНЕ СЛИКЕ,
КРОЈЕЊА И ФИКСИРАЊА,
ШИВЕЊА, ДОРАДЕ,
КОНТРОЛЕ И ПАКОВАЊА.
УКРАТКО, ЦЕО ПРОЦЕС
НАСТАЈАЊА ОДЕВНОГ
ПРЕДМЕТА.**



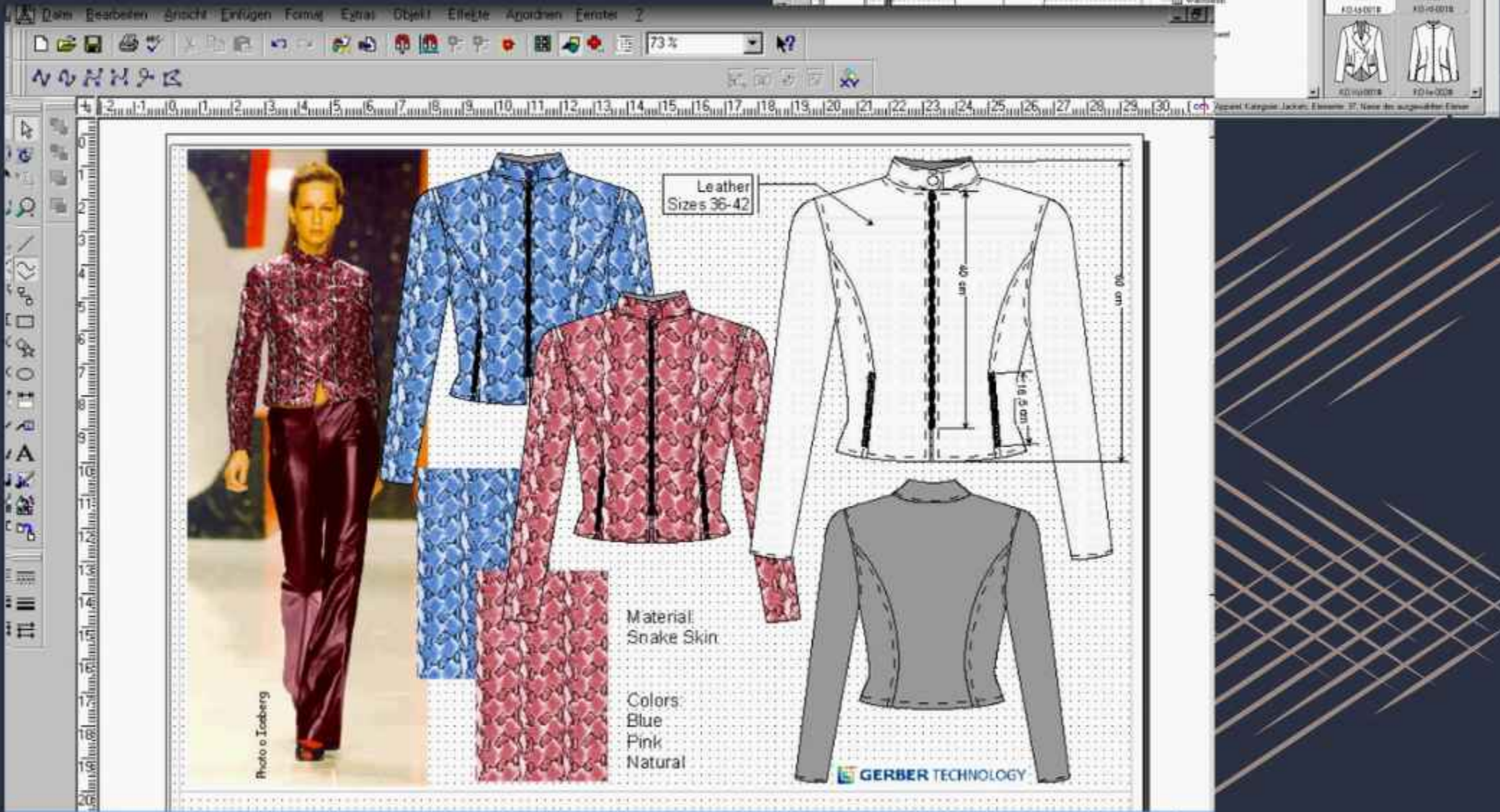
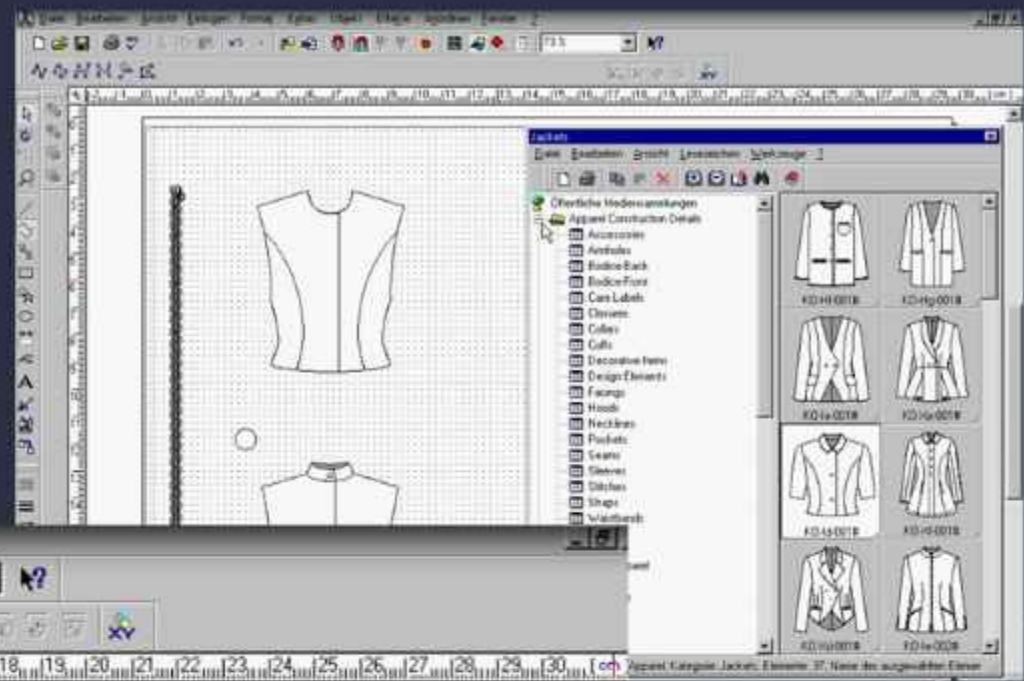
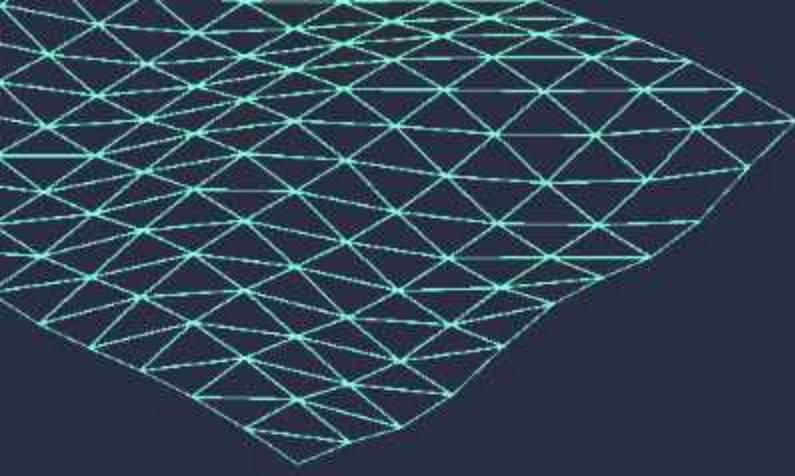


**У ЧЕМУ СЕ ОГЛЕДА
ПОСЕБНОСТ?**

ЈОШ НОВИХ КОМПЕТЕНЦИЈА!

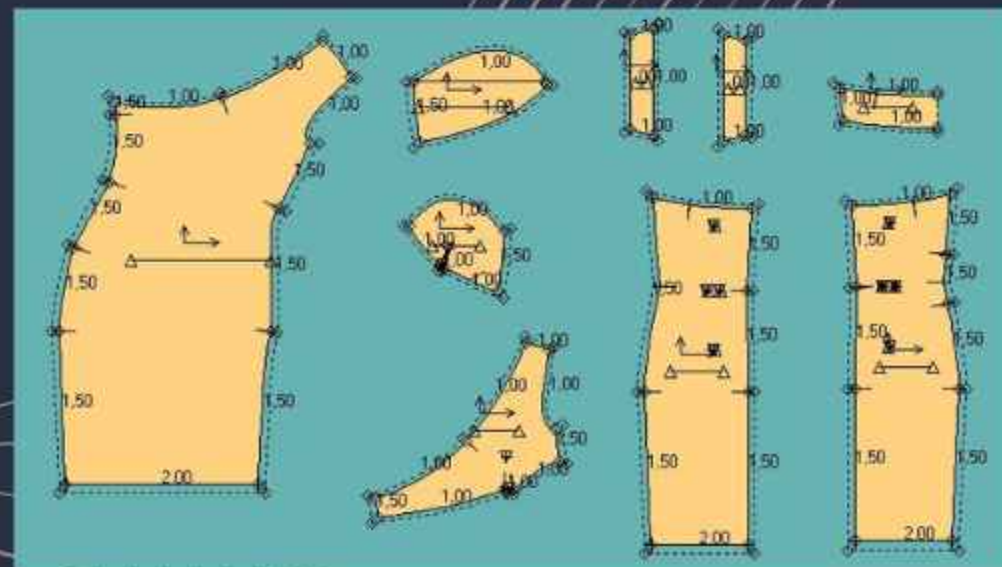
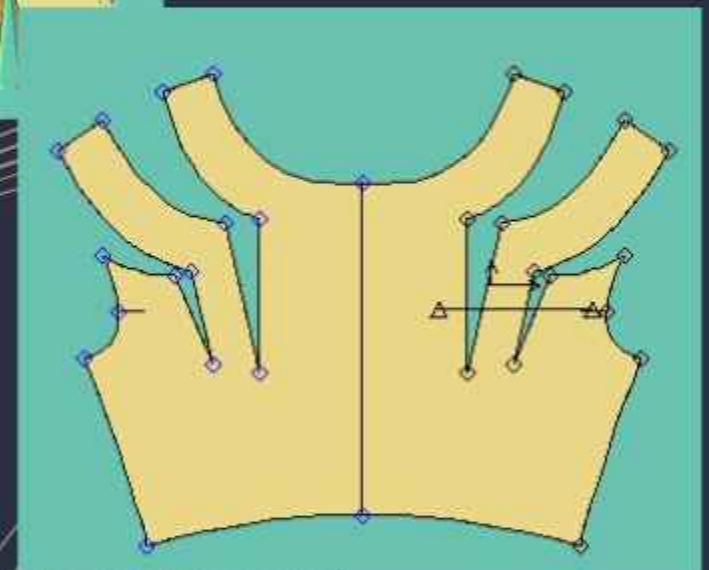
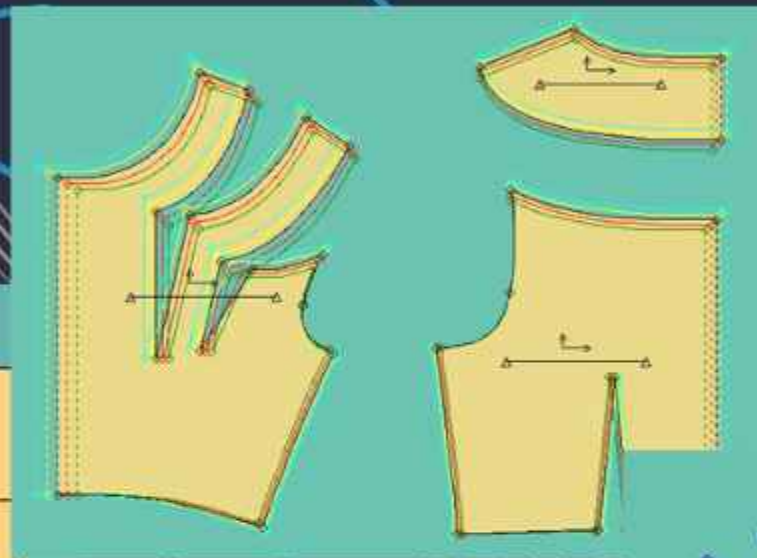
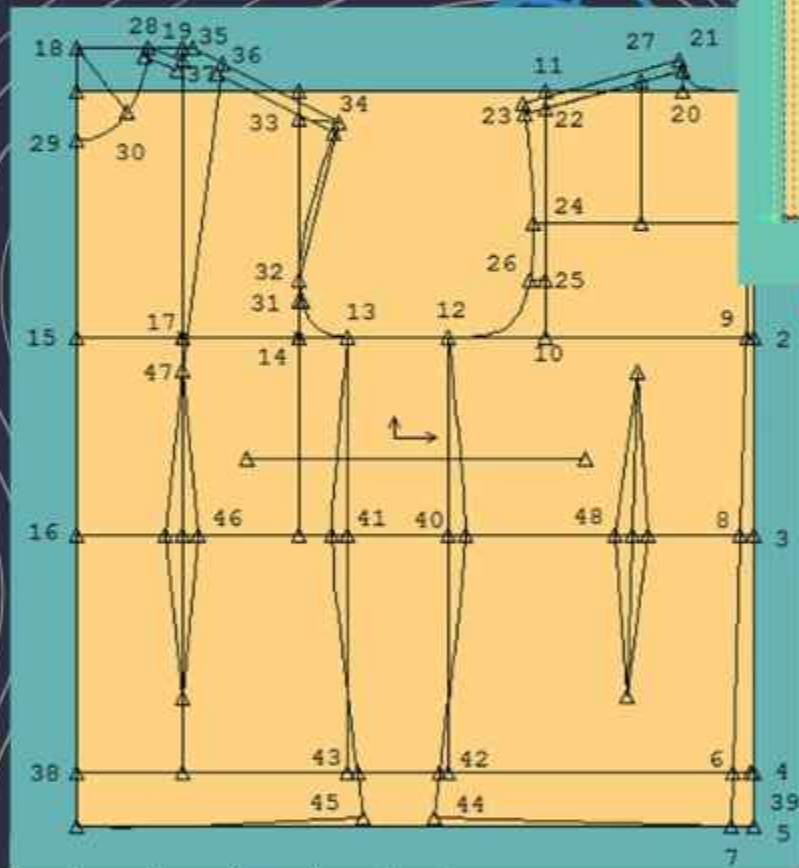


**ПРАТЕЋИ НОВИНЕ СА ПОЧЕТКА ОВОГ
ВЕКА, КОЈЕ ЈЕ ЕВРОПСКА
ТЕХНОЛОШКА ПЛАТФОРМА ЗА
БУДУЋНОСТ ТЕКСТИЛА И ОДЕЋЕ
ДОНЕЛА, СА ЦИЉЕМ ПОБОЉШАЊА
ПРОИЗВОДЊЕ И РАЗВОЈА НОВИХ
ПРОИЗВОДА, НАШ ОДСЕК ЈЕ
ПРИХВАТИО ТРЕНД
ОСАВРЕМЕЊИВАЊА РАДА И
ЕДУКАЦИЈЕ НА РАЧУНАРСКИМ
ПРОГРАМИМА.**

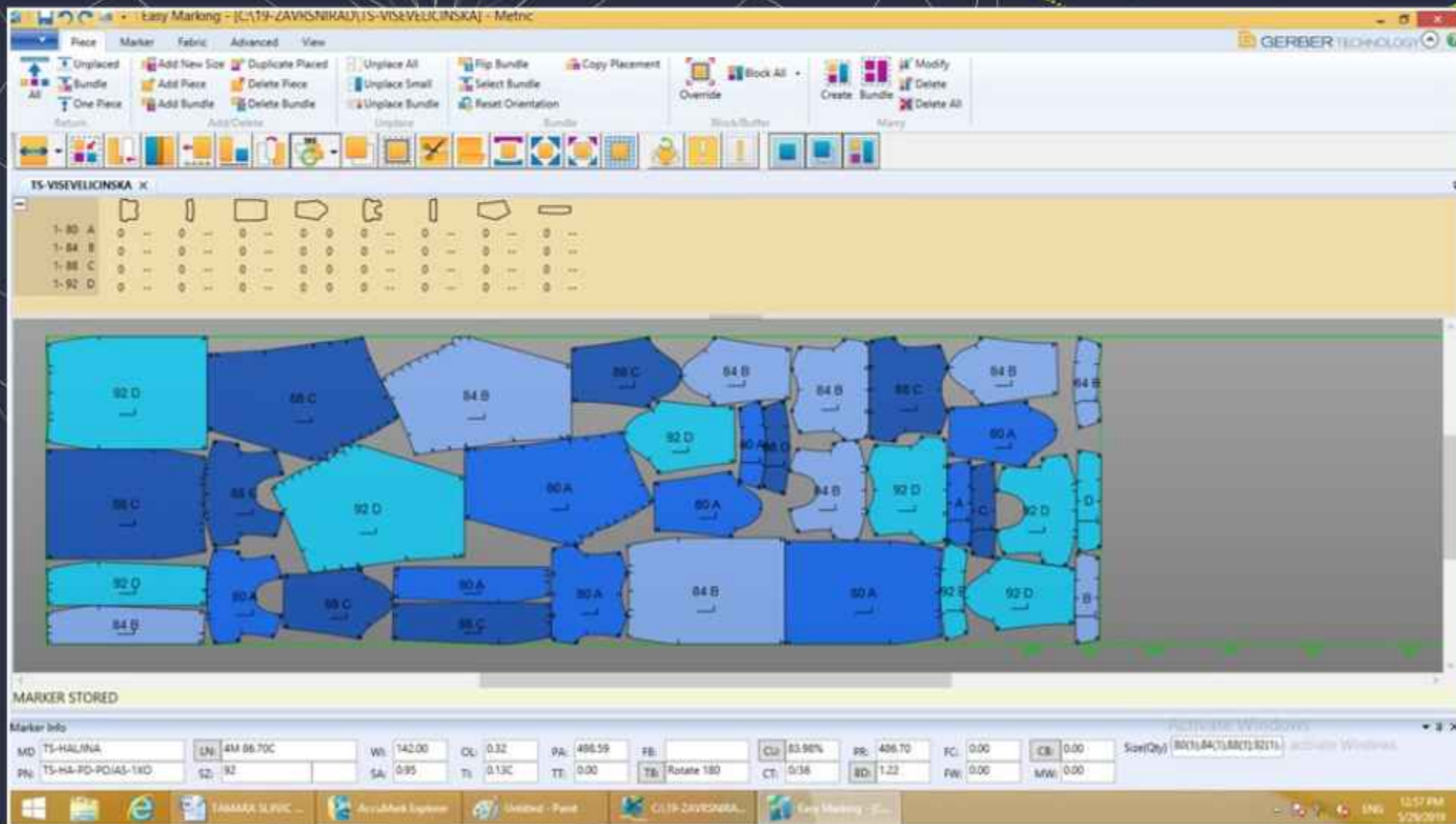


**ДОСАДАШЊИ МАНУЕЛНИ РАД ЗАМЕЊЕН ЈЕ
РАЧУНАРСКОМ ИЗРАДОМ СКИЦЕ МОДЕЛА У
COREL DESIGN-У.**

**РАЧУНАРСКИМ САД СИСТЕМОМ GEBER TECHNOLOGY,
ASSUMARK 10.4 КОНСТРУИШЕ СЕ, МОДЕЛУЈЕ И
КОМПЛЕТИРА ОДЕВНИ ПРЕДМЕТ.**



**СОФТВЕР НУДИ, ПО УНАПРЕД
ДЕФИНИСАНИМ ПРАВИЛИМА
УКЛАПАЊА, РЕШЕЊА
НАЈРАЦИОНАЛНИЈЕГ РАСПОРЕДА
КРОЈНИХ ДЕЛОВА У ЈЕДНУ КРОЈНУ
СЛИКУ, ШТО УТИЧЕ НА НОРМАТИВЕ
УТРОШКА МАТЕРИЈАЛА,**



**А ПРОТОТИП МОДЕЛА СЕ
ПРОЦЕСИРА У ЗД ФОРМАТУ И
КОМПЈУТЕРСКИ ТЕСТИРА.**



**ДА ЛИ ЈЕ ОВО
БИТНО**



НАРАВНО!

**СТЕЧЕНЕ СУ ВЕЋЕ КОМПЕТЕНЦИЈЕ,
АДЕКВАТНЕ ЗАХТЕВИМА ВЕЛИКИХ
КОМПАНИЈА.**

**ПОЗНАВАЊЕМ РАДА НА ОВАКВИМ
РАЧУНАРСКИМ ПРОГРАМИМА
ОСТВАРУЈЕ СЕ ВЕЋА
ПРОДУКТИВНОСТ И ТАЧНОСТ, А
СМАЊУЈЕ УЛОЖЕНО ВРЕМЕ РАДА И
ЦЕНА ПРОЗВОДА.**

ШТА ТО ЗНАЧИ ЗА НАШЕ СТУДЕНТЕ?

- УПУЋЕНОСТ У ПОТЕНЦИЈАЛЕ СОФТВЕРА КОЈИ СЕ АКТИВНО ПРИМЕЊУЈУ ТОКОМ ШКОЛОВАЊА
- ПОВЕЋАНИ СТЕПЕН ИНТЕРЕСОВАЊА ЗА СТРУКУ ПРИМЕНОМ АКТУЕЛНИХ РАЧУНАРСКИХ ПРОГРАМА
- СТИЦАЊЕ ПРИМЕЊИВОГ ЗНАЊА КОЈИ ОТВАРА ПУТ КА БОЉЕМ ЗАПОСЛЕЊУ
- ПРАЋЕЊЕ ТРЕНДОВА У САВРЕМЕНОМ ПОСЛОВАЊУ

И КАКО ТО ИЗГЛЕДА НА КРАЈУ?

ПРИМЕРИ СТУДЕНТСКИХ РАДОВА











И НА КРАЈУ...НАЈБИТНИЈЕ?

**ГДЕ ТРАЖИТИ
ЗАПОСЛЕЊЕ?**



**ДИПЛОМИРАНИ ИНЖЕЊЕРИ
ТЕКСТИЛНОГ ИНЖЕЊЕРСТВА НАЛАЗЕ
РАДНО МЕСТО У РАЗЛИЧИТИМ
ПРЕДУЗЕЋИМА КОЈА СЕ БАВЕ
ПРОИЗВОДЊОМ ТЕКСТИЛНИХ ВЛАКАНА,
ТКАНИНА И ОДЕЋЕ, ШТАМПАЊЕМ ИЛИ
ДИЗАЈНИРАЊЕМ И КОНТРОЛОМ
КВАЛИТЕТА.**



**ТАКОЂЕ, МОГУ ДА РАДЕ У ПРИВРЕДНИМ
ПРЕДСТАВНИШТВИМА, СРЕДЊИМ СТРУЧНИМ
ШКОЛАМА КАО НАСТАВНИЦИ ПРАКТИЧНЕ
НАСТАВЕ, У ЛАБОРАТОРИЈАМА ЗА
ИСПИТИВАЊЕ ТЕКСТИЛА, У ИНСТИТУТИМА
КОЈИ СЕ БАВЕ ОВОМ ПРОБЛЕМАТИКОМ.**



**ДИПЛОМИРАНИ ИНЖЕЊЕРИ
ТЕКСТИЛНОГ ИНЖЕЊЕРСТВА МОГУ
СТЕЧЕНА ЗНАЊА ПРИМЕНИТИ ЗА
ПОКРЕТАЊЕ СОПСТВЕНЕ ПРОИЗВОДЊЕ,
НПР. КРОЗ МОДНИ СТУДИО, ШТО НЕ
ЗАХТЕВА ВЕЛИКА УЛАГАЊА.**





**ОДСЕК ЗА ТЕХНОЛОШКО
УМЕТНИЧКЕ СТУДИЈЕ
ЛЕСКОВАЦ**

КОМПЕТЕНЦИЈЕ КОЈЕ СТИЧЕТЕ СУ ВЕЛИКЕ!

МИ НУДИМО ЗНАЊЕ:

-ЗНАЊЕ ЈЕ НОВАЦ!

-УСАВРШИТЕ ГА БЕЗ ПЛАЋАЊА!

ТЕКСТИЛНО ИНЖЕЊЕРСТВО





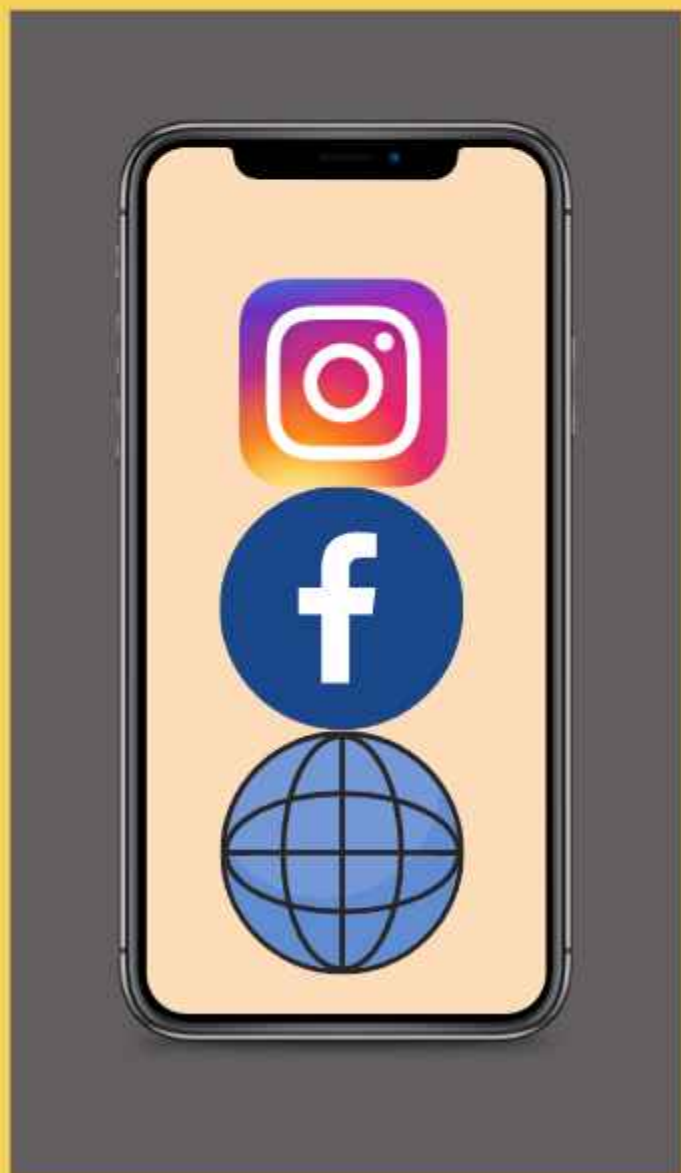
ЗА СВЕ ИНФОРМАЦИЈЕ



www.vsstle.edu.rs



016/233 911



Odsek za tehnološko umetničke
studije Leskovac- Akademija Južna
Srbija



tehnolosko_umetnicke_studije



ЗАПРАТИТЕ НАС!